

Alexandre Zilahi



SOLFEJO CORAL

sem uso de instrumentos acompanhadores

fábrica de arranjos

www.zilahi.com.br

© todos os direitos reservados
distribuição gratuita

EXERCÍCIOS UTILIZANDO O NOME DAS NOTAS, PARA ESTUDO DE INTERVALOS, ESCALAS, TONALIDADES E AFINAÇÃO, CONFORME PRÁTICAS JÁ CONHECIDAS.

SOLFEJO CORAL

Caderno de exercícios – Todos os Direitos reservados – Distribuição gratuita

Alexandre Zilahi

1) – Escala Maior - exemplo: C – 2 vozes - Tempo: Lento

Vozes masculinas iniciam no Do do 2º espaço clave de Fá, Femininas no Do central

Legenda: DO, = grave / DO' = agudo / [: e :] (repetição)

Soar (ou bater o diapasão) A=440, encontrar o Do e iniciar sem uso de instrumentos acompanhadores

A

DO,	RÉ	MI	FÁ	SOL	LÁ	SI	DO'	SI	LÁ	SOL	FÁ	MI	RÉ	DO,
-----	----	----	----	-----	----	----	-----	----	----	-----	----	----	----	-----

Subindo do grave para o agudo

descendo novamente para o grave

B

Executar sempre da esquerda para a direita>>> e depois, da direita para a esquerda<<<

Vozes femininas iniciam no Do central

DO,	RÉ	DO,	MI	DO,	FÁ	DO,	SOL	DO,	LÁ	DO,	SI	DO,	DO'	DO,
DO,	RÉ	DO,	MI	DO,	FÁ	DO,	SOL	DO,	LÁ	DO,	SI	DO,	DO'	DO,

Vozes masculinas iniciam no Do do 2º espaço clave de Fá

C

SEMITONS

(em caso de dúvida retorne à letra A e B e tente memorizar)

Executar sempre da esquerda para a direita>>> e depois, da direita para a esquerda<<<

Vozes femininas iniciam no Do central

DO,	RÉ	MI	FÁ	SOL	:] [:	MI	FÁ	SOL	:] [:	SOL	FÁ	MI	:]
DO,	RÉ	MI	FÁ	SOL	:] [:	MI	FÁ	SOL	:] [:	SOL	FÁ	MI	:]

Vozes masculinas iniciam no Do do 2º espaço clave de Fá

(em caso de dúvida retorne à letra A e B e tente memorizar)

vozes femininas iniciam no Sol superior ao Do central

SOL	LÁ	SI	DO'	:] [:	LÁ	SI	DO'	SI	DO'	:] [:	SI	DO'	:]
SOL	LÁ	SI	DO'	:] [:	LÁ	SI	DO'	SI	DO'	:] [:	SI	DO'	:]

Vozes masculinas iniciam no Sol superior ao Do do 2º espaço clave de Fá

D

MESCLANDO

Executar sempre da esquerda para a direita>>> e depois, da direita para a esquerda<<<

(em caso de dúvida retorne à letra A e B e tente memorizar)

femininas

DO,	RÉ	MI	FÁ	MI	FÁ	:] [:	SOL	LÁ	SI	DO'	SI	DO'	:]
DO,	RÉ	MI	FÁ	MI	FÁ	:] [:	SOL	LÁ	SI	DO'	SI	DO'	:]

masculinas

vozes femininas iniciam no Fá superior ao Do central

[: FÁ	MI	FÁ	SOL	LÁ	SI	DO'	SI	DO' :]
[: FÁ	MI	FÁ	SOL	LÁ	SI	DO'	SI	DO' :]

Vozes masculinas iniciam no Fá superior ao Do do 2º espaço clave de Fá

ANTES DE PROSSEGUIR REFAÇA OS EXERCÍCIOS DESTA PÁGINA

2) – Escala Maiorexemplo: C – Tempo: Lento, acelerando aos poucos - **sem uso de instrumentos acompanhadores****2 vozes – Saltos até 5ª justa****SOLFEJOCORAL - Caderno de exercícios – Alexandre Zilahi - Todos os Direitos reservados – Distribuição gratuita**

Executar sempre da esquerda para a direita>>> e depois, da direita para a esquerda<<<

DO,	RÉ	DO,	MI	DO,	FÁ	DO,	SOL	DO,	SOL	FÁ	MI	RÉ	DO,	SOL
DO,	RÉ	DO,	MI	DO,	FÁ	DO,	SOL	DO,	SOL	FÁ	MI	RÉ	DO,	SOL

A PARTIR DESTES PONTOS, AS VOZES FEMININAS(Do3 a Do4, aprox.) E MASCULINAS (Do2 a Do3 aprox.), LERÃO SEUS PRÓPRIOS SALTOS, EXECUTANDO AO MESMO TEMPO.

Exemplo:

vozes femininas iniciam no Mi superior ao Do central

[:	MI		FÁ		SOL		SOL		MI	:
[:	DO,		RÉ		DO,		SI,		DO,	:

Vozes masculinas iniciam no Fá superior ao Do do 2º espaço clave de Fá

A

DO	RÉ	MI	FÁ	SOL	DO,	FÁ	DO,	SOL	DO,	MI	DO,	RÉ	DO,
DO,	RÉ	MI	FÁ	SOL	DO,	FÁ	DO,	SOL	DO,	MI	DO,	RÉ	DO,

Executar sempre da esquerda para a direita>>> e depois, da direita para a esquerda<<<

Repetir buscando a afinação**Repetir trocando: vozes femininas lêem as vozes masculinas e vice-versa, respeitando as tessituras.****B**

(nesta 1ª vez, TODOS lêem a voz feminina e depois TODOS lêem a masculina separadas e então junta-se a 2 vozes)

DO,	RÉ	MI	FÁ	SOL	FÁ	DO,	MI	DO,	SOL	FÁ	MI	RÉ	DO,
DO,	RÉ	DO,	RÉ	MI	RÉ	MI	SOL	DO,	SOL	FÁ	MI	RÉ	DO,

Executar sempre da esquerda para a direita>>> e depois, da direita para a esquerda<<<

C

(nesta 1ª vez, TODOS lêem a voz feminina e depois TODOS lêem a masculina separadas e então junta-se a 2 vozes)

MI	FÁ	SOL	DO,	RÉ	DO,	FÁ	MI	DO,	SOL	FÁ	MI	RÉ	DO,	MI
DO,	RÉ	MI	DO,	FÁ	MI	RÉ	SOL	DO,	MI	RÉ	DO,	FÁ	MI	DO,

Executar sempre da esquerda para a direita>>> e depois, da direita para a esquerda<<<

D

(nesta 1ª vez, TODOS lêem a voz feminina e depois TODOS lêem a masculina separadas e então junta-se a 2 vozes)

DO,	FÁ	MI	RÉ	SOL	MI	FÁ	SOL	MI	FÁ	RÉ	MI	RÉ	DO,
DO,	FÁ	DO,	RÉ	MI	SOL	RÉ	SOL	MI	FÁ	RÉ	MI	RÉ	DO,

Executar sempre da esquerda para a direita>>> e depois, da direita para a esquerda<<<

E

(nesta 1ª vez, TODOS lêem a voz feminina e depois TODOS lêem a masculina separadas e então junta-se a 2 vozes)

DO,	FÁ	DO,	RÉ	SOL	MI	FÁ	SOL	MI	FÁ	RÉ	MI	RÉ	DO,
DO,	FÁ	MI	RÉ	MI	SOL	RÉ	SOL	MI	FÁ	RÉ	MI	RÉ	DO,

Executar sempre da esquerda para a direita>>> e depois, da direita para a esquerda<<<

ANTES DE PROSSEGUIR REFAÇA OS EXERCÍCIOS DESTA PÁGINA

3)– Escala Maior

exemplo: C – Tempo: Lento, acelerando aos poucos - 2 vozes – Saltos até 6^a sem uso de instrumentos acompanhadores
 SOLFEJOCORAL - Caderno de exercícios – Alexandre Zilahi - Todos os Direitos reservados – Distribuição gratuita

A

DO,	RÉ	MI	FÁ	SOL	LÁ	DO,	LÁ	SOL	FÁ	MI	RÉ	DÓ,
DO,	RÉ	MI	FÁ	SOL	LÁ	DO,	LÁ	SOL	FÁ	MI	RÉ	DÓ,

B

DO,	LÁ	SOL	FÁ	MI	LÁ	SOL	LÁ	SOL	FÁ	MI	RÉ	DÓ,
DO,	LÁ	SOL	FÁ	MI	LÁ	SOL	LÁ	SOL	FÁ	MI	RÉ	DÓ,

Executar sempre da esquerda para a direita>>> e depois, da direita para a esquerda<<<

C

SOL	LÁ	FÁ	LÁ	FÁ	MI	LÁ	MI	RÉ	LÁ	RÉ	LÁ	SOL
SOL	LÁ	FÁ	LÁ	FÁ	MI	LÁ	MI	RÉ	LÁ	RÉ	LÁ	SOL

Executar sempre da esquerda para a direita>>> e depois, da direita para a esquerda<<<

Repetir A, B e C, buscando a afinação**D**

(nesta 1ª vez, TODOS lêem a voz feminina e depois TODOS lêem a masculina separadas e então junta-se a 2 vozes)

DO,	FÁ	MI	SOL	LÁ	SOL	MI	FÁ	MI	SOL	LÁ	FÁ	LÁ	DO,	MI
DO,	FÁ	MI	SOL	LÁ	SOL	DO,	LÁ	SOL	MI	FÁ	LÁ	DO,	MI	DO,

Executar sempre da esquerda para a direita>>> e depois, da direita para a esquerda<<<

E

LÁ	SOL	FÁ	MI	RÉ	LÁ	SOL	LÁ	FÁ	LÁ	MI	LÁ	RÉ
LÁ	SOL	FÁ	MI	RÉ	LÁ	SOL	LÁ	FÁ	LÁ	MI	LÁ	RÉ

Executar sempre da esquerda para a direita>>> e depois, da direita para a esquerda<<<

F

DO,	RÉ	MI	FÁ	SOL	LÁ	RÉ	LÁ	MI	LÁ	FÁ	LÁ	SOL	LÁ	DO,
DO,	RÉ	MI	FÁ	SOL	LÁ	RÉ	LÁ	MI	LÁ	FÁ	LÁ	SOL	LÁ	DO,

Executar sempre da esquerda para a direita>>> e depois, da direita para a esquerda<<<

G

LÁ	SOL	FÁ	MI	RÉ	LÁ	RÉ	MI	FÁ	SOL	LÁ
FÁ	MI	RÉ	SOL	FÁ	LÁ	FÁ	SOL	LÁ	MI	LÁ

Executar sempre da esquerda para a direita>>> e depois, da direita para a esquerda<<<

H

LÁ	MI	LÁ	MI	RÉ	LÁ	RÉ	LÁ	FÁ	LÁ	MI	LÁ	RÉ
LÁ	SOL	FÁ	MI	FÁ	LÁ	FÁ	LÁ	RÉ	DO,	SOL	FÁ	RÉ

Executar sempre da esquerda para a direita>>> e depois, da direita para a esquerda<<<

ANTES DE PROSSEGUIR REFAÇA OS EXERCÍCIOS DESTA PÁGINA

4) – Escala Maior

exemplo: C – Tempo: Lento, acelerando aos poucos - 2 vozes – Revisão sem uso de instrumentos acompanhadores

SOLFEJOCORAL - Caderno de exercícios – Alexandre Zilahi - Todos os Direitos reservados – Distribuição gratuita

(TODOS lêem a voz feminina e depois TODOS lêem a masculina separadas e então junta-se a 2 vozes)

Executar sempre da esquerda para a direita>>> e depois, da direita para a esquerda<<<

A

DO,	FÁ	MI	SOL	LÁ	DO,	MI	FÁ	MI	LÁ	FÁ	MI	DO,
DO,	FÁ	DO,	DO,	FÁ	MI	DO	FÁ	DO,	FÁ	RÉ	SOL	DO,

B

DO,	LÁ	DO,	SOL	MI	SOL	FÁ	MI	SOL	DO,	SOL	LÁ	DO,
DO,	FÁ	MI	DO,	DO,	DO,	RÉ	DO,	SOL	MI	SOL	FÁ	DO,

C

RÉ	MI	FÁ	SOL	FÁ	DO,	LÁ	MI	FÁ	RÉ	DO,	MI	RÉ
RÉ	DO,	LÁ	MI	RÉ	MI	FÁ	SOL	RÉ	FÁ	MI	SOL	RÉ

D

MI	SOL	FÁ	LÁ	FÁ	MI	RÉ	DO,	MI	FÁ	DO,	RÉ	MI
MI	DO,	RÉ	FÁ	LÁ	SOL	LÁ	FÁ	SOL	RÉ	MI	FÁ	MI

E

FÁ	SOL	LÁ	FÁ	MI	FÁ	RÉ	DO,	SOL	MI	LÁ	SOL	FÁ
FÁ	MI	DO,	RÉ	SOL	LÁ	FÁ	MI	DO,	LÁ	FÁ	MI	FÁ

F

SOL	LÁ	MI	RÉ	LÁ	FÁ	RÉ	DO,	SOL	MI	FÁ	RÉ	SOL
SOL	FÁ	DO,	FÁ	MI	DO,	FÁ	SOL	MI	LÁ	RÉ	LÁ	SOL

G

LÁ	FÁ	RÉ	DO,	MI	SOL	FÁ	LÁ	FÁ	RÉ	DO,	MI	LÁ
LÁ	RÉ	FÁ	MI	SOL	DO	LÁ	FÁ	RÉ	LÁ	SOL	DO,	LÁ

H

DO,	FÁ	SOL	DO,	SOL	LÁ	RÉ	SOL	DO,	MI	RÉ	SOL	DO,
MI	RÉ	AO,	MI	RÉ	DO,	FÁ	RÉ	MI	SOL	FÁ	RÉ	MI

I

MI	FÁ	RÉ	MI	SOL	MI	FÁ	SOL	SOL	SOL	LÁ	SOL	MI
DO,	RÉ	FÁ	SOL	MI	DO,	RÉ	MI	DO,	SOL	FÁ	MI	DO,

J

SOL	LÁ	SOL	LÁ	FÁ	RÉ	FÁ	RÉ	MI	SOL	MI	SOL	DO,
MI	FÁ	MI	DO,	LÁ	FÁ	RÉ	FÁ	SOL	MI	DO,	RÉ	MI

K

FÁ	LÁ	DO,	MI	SOL	DO,	RÉ	FÁ	DO,	LÁ	MI	DO,
RÉ	FÁ	LÁ	DO,	MI	SOL	FÁ	LÁ	DO,	DO,	SOL	MI

L

MI	SOL	DO,	LÁ	RÉ	FÁ	DO,	SOL	MI	RÉ	LÁ	FÁ	MI
DO,	MI	SOL	DO,	FÁ	LÁ	SOL	MI	DO,	LÁ	FÁ	RÉ	DO,

ANTES DE PROSSEGUIR REFAÇA OS EXERCÍCIOS DESTA PÁGINA

5) – Escala Maior - sem uso de instrumentos acompanhadores

exemplo: C – Tempo: Lento, acelerando aos poucos - 2 vozes – Sétima Maior (e Segunda menor) e Oitava

SOLFEJOCORAL - Caderno de exercícios – Alexandre Zilahi - Todos os Direitos reservados – Distribuição gratuita

Executar sempre da esquerda para a direita>>> e depois, da direita para a esquerda<<<

A

DO,	RÉ	MI	FÁ	SOL	LÁ	SI	DO'	SI	LÁ	SOL	FÁ	MI	RÉ	DO,
-----	----	----	----	-----	----	----	-----	----	----	-----	----	----	----	-----

B

DO,	RÉ	MI	FÁ	SOL	LÁ	SI		DO'	SI	DO'		DO,	SI,	DO,
-----	----	----	----	-----	----	----	--	-----	----	-----	--	-----	-----	-----

C

DO,		DO,	< 8ª abaixo	< >	8ª.> acima	DO'		DO'
	SI,						SI	

D

DO'	SI	DO'		DO,	SI,	DO,	RÉ	MI	FÁ	SOL	LA	SI	DO'
DO'	SI	DO'		DO,	SI,	DO,	RÉ	MI	FÁ	SOL	LA	SI	DO'

E

SI ' DO'	SI	LÁ	SOL		MI	RÉ	DO,	SI,	DO,
SI ' DO'	SI	LÁ	SOL		MI	RÉ	DO,	SI,	DO,

F

SI ' DO'	DO,	SI,	SI ' DO'	SOL	LÁ	SI	SOL	SI
SI ' DO'	DO,	SI,	SI ' DO'	SOL	LÁ	SI	SOL	SI

G

abaixo							abaixo	acima	acima	acima	abaixo	abaixo	abaixo
DO,	RÉ	MI	FÁ	SOL	LÁ	SI	DO,	SI ‘	SI ‘	DO’	DO,	SI,	DO,
DO,	RÉ	MI	FÁ	SOL	LÁ	SI	DO,	SI ‘	SI ‘	DO’	DO,	SI,	DO,

H

DO,	MI	SOL	SI	SOL	RE	SOL	SI	DO'	SI	LA	SOL	SI	SOL
DO,	MI	SOL	SI	SOL	RE	SOL	SI	DO'	SI	LA	SOL	SI	SOL

I

SI	SOL	RÉ	SI	RÉ	SOL	MI	SOL	SI	DO'	DO,	MI	SOL	SI
SI	SOL	RÉ	SI	RÉ	SOL	MI	SOL	SI	DO'	DO,	MI	SOL	SI

J

DO'	SOL	RÉ	LÁ	MI	SI	FÁ	DO'	SOL	SI	MI	LÁ	RÉ	SOL	DO,
DO'	SOL	RÉ	LÁ	MI	SI	FÁ	DO'	SOL	SI	MI	LÁ	RÉ	SOL	DO,

K

LÁ	SI	SOL	SI	FÁ	SI	MI	SI	RÉ	SI	DO'	DO,	SI ' DO'
LÁ	SI	SOL	SI	FÁ	SI	MI	SI	RÉ	SI	DO'	DO,	SI ' DO'

L

DO,	SI,	DO,	SI ' DO,	SI,	DO'	SI,	DO'	SI	SOL	MI	DO,
DO,	SI,	DO,	SI ' DO,	SI,	DO'	SI,	DO'	SI	SOL	MI	DO,

M

SI,	RÉ	FÁ	LÁ		DO,	MI	SOL	SI		RÉ	FÁ	LÁ	DO'
SI,	RÉ	FÁ	LÁ		DO,	MI	SOL	SI		RÉ	FÁ	LÁ	DO'

ANTES DE PROSSEGUIR REFAÇA OS EXERCÍCIOS DESTA PÁGINA

6) – Introdução à Escala menor naturalexemplo: C /Am– Tempo: Lento, acelerando aos poucos - **sem uso de instrumentos acompanhadores**

2 vozes – Lá, Si e Do (8ava. Acima e abaixo) Lá a Mi (Leitura na mesma linha, respeito às tessituras)

Executar sempre da esquerda para a direita>>> e depois, da direita para a esquerda<<<

A

DO,	RÉ	MI	FÁ	SOL	LÁ	SI	DO'	SI	LÁ	SOL	FÁ	MI	RÉ	DO,
-----	----	----	----	-----	----	----	-----	----	----	-----	----	----	----	-----

SOLFEJOCORAL - Caderno de exercícios – Alexandre Zilahi - Todos os Direitos reservados – Distribuição gratuita

B

SOL	LÁ	SI	DO'		DO'	SI	LÁ	SOL		LÁ	SI	DO'	SI	LÁ
-----	----	----	-----	--	-----	----	----	-----	--	----	----	-----	----	----

C**Oitavas acima e abaixo**

LÁ'	SI '	DO'		LA,	SI,	DO,		LÁ'	SI '	DO'		LA,	SI,	DO,
-----	------	-----	--	-----	-----	-----	--	-----	------	-----	--	-----	-----	-----

Acima

abaixo

acima

abaixo

D

LÁ,	SI,	DO,	RÉ	MI	FÁ	SOL	LÁ'	SOL	FÁ	MI	RÉ	DO	SI	LÁ,
-----	-----	-----	----	----	----	-----	-----	-----	----	----	----	----	----	-----

E

LÁ,	SI	DO	RÉ	MI'		MI'	RÉ	DO	SI	LÁ,
-----	----	----	----	-----	--	-----	----	----	----	-----

F

LÁ'	LÁ,	SI	DO	RÉ	MI'	MI'	RÉ	DO	SI	LÁ,	LÁ'
-----	-----	----	----	----	-----	-----	----	----	----	-----	-----

Oitava

Oitava

G

LÁ'	LÁ,	SI	DO	RÉ	MI'	MI'	RÉ	DO	SI	LÁ,	LÁ'
-----	-----	----	----	----	-----	-----	----	----	----	-----	-----

H

LÁ'	LÁ,	SI	DO	RÉ	MI'	MI'	LÁ,	DO	MI	DO	LA,	LÁ'
-----	-----	----	----	----	-----	-----	-----	----	----	----	-----	-----

I

LÁ,	DO	MI	LÁ'	MI	DO	LÁ,	DO	MI	LÁ'	MI	DO	LA,
-----	----	----	-----	----	----	-----	----	----	-----	----	----	-----

J

LÁ,	SI	DO	RÉ	MI	FÁ	SOL	LA'	LÁ,	DO	MI	DO	LÁ,
-----	----	----	----	----	----	-----	-----	-----	----	----	----	-----

K

LÁ'	SOL	FÁ	MI	RÉ	DO	SI	LÁ,	LÁ'	MI	DO	LÁ,	LA'
-----	-----	----	----	----	----	----	-----	-----	----	----	-----	-----

L

DO,	RÉ	MI	FÁ	SOL	LÁ	RÉ,	FÁ	LÁ	MI,	SOL	LÁ'
-----	----	----	----	-----	----	-----	----	----	-----	-----	-----

M

RÉ,	MI	FÁ	SOL	LÁ'	MI,	FÁ	SOL	LÁ'	MI,	RÉ,	LÁ'
-----	----	----	-----	-----	-----	----	-----	-----	-----	-----	-----

N

[:	RÉ,	MI	FÁ	SOL	LÁ'	:]	[:	MI,	FÁ	SOL	LÁ'	:]	[:	MI,	LÁ'	RÉ,	:]
----	-----	----	----	-----	-----	----	----	-----	----	-----	-----	----	----	-----	-----	-----	----

ANTES DE PROSSEGUIR REFAÇA OS EXERCÍCIOS DESTA PÁGINA

7) – Introdução à Escala menor naturalexemplo: C/Am – Tempo: Lento, acelerando aos poucos - **sem uso de instrumentos acompanhadores**

2 vozes, agora separadas

Executar sempre da esquerda para a direita>>> e depois, da direita para a esquerda<<<

(TODOS lêem a voz feminina e depois TODOS lêem a masculina separadas e então junta-se a 2 vozes)

A

Subindo				desce		subindo			descendo			subindo		
DO,	MI	SOL	LÁ	MI,	LÁ	SI	DO'	LÁ	MI	DO,	LÁ,	DO	MI	LÁ'
DO,	MI	SOL	LÁ	MI,	LÁ	SI	DO'	LÁ	MI	DO,	LÁ,	DO	MI	LÁ'

SOLFEJOCORAL - Caderno de exercícios – Alexandre Zilahi - Todos os Direitos reservados – Distribuição gratuita

B

DO,	MI	SOL	LÁ	MI,	DO,	SI	DO'	LÁ	MI	DO,	LÁ,	DO	MI	LÁ'
LÁ,	DO	MI	DO	LÁ,	MI	MI	LÁ,	DO	MI	LÁ,	DO	MI	LÁ,	DO

C

LÁ,	MI	FÁ	MI	LÁ,	SOL	FÁ	MI	LÁ	SOL	LÁ	FÁ	MI	MI	LÁ'
LÁ,	LÁ,	LÁ,	LÁ	LÁ,	DO	RÉ	MI	LÁ,	SI	DO	RÉ	MI	LÁ,	DO

D

LÁ,	FÁ	FÁ	MI	:] [:	LÁ,	FÁ	MI	MI	DO,	:] [:	LÁ	FÁ	MI
LÁ,	LÁ,	SI	DO	:] [:	LÁ,	SI	DO	LÁ,	LÁ,	:] [:	DO	RÉ	MI

E

MI	LÁ	DO'	FÁ	MI	:] [:	MI	DO,	RÉ	FÁ	MI	:] [:	LÁ'	FÁ	MI
LÁ,	DO	LÁ,	RÉ	MI	:] [:	LÁ,	MI	FÁ	RÉ	LÁ,	:] [:	LÁ,	SI	DÓ

F

DO,	RÉ	MI	FÁ	SOL	LÁ	DO'	SI	LÁ	RÉ	MI	LÁ'	SOL	MI	LÁ,
LÁ,	SI	DO	RÉ	MI	FÁ	MI	RÉ	DO	FÁ	SOL	FÁ	MI	DO	LÁ,

G

LÁ,	SI	DO	RÉ	MI	FÁ	MI	RÉ	DO	FÁ	SOL	FÁ	MI	DO	LÁ,
DO,	RÉ	MI	FÁ	SOL	LÁ	DO'	SI	LÁ	RÉ	MI	LÁ'	SOL	MI	LÁ,

H

LÁ'	RÉ	LÁ,	:] [:	RÉ,	LÁ'	MI	LÁ,	:] [:	MI	LÁ'	MI	RÉ	LÁ'	RÉ
LÁ,	RÉ	LÁ'	:] [:	RÉ,	LÁ'	MI	LÁ,	:] [:	MI	LÁ'	MI	RÉ	LÁ'	RÉ

I

LÁ'	SOL	FÁ	MI	RÉ	DO	:] [:	LÁ,	SI	DO	LÁ,	SI	DO
LÁ,	SI	DO	LÁ,	SI	DO	:] [:	LÁ'	SOL	FÁ	MI	RÉ	DO

J

LÁ,	SI	DO	RÉ	MI	:] [:	RÉ	MI	FÁ	SOL	LÁ'
LÁ,	SI	DO	RÉ	MI	:] [:	RÉ	MI	FÁ	SOL	LÁ'

ANTES DE PROSSEGUIR REFAÇA OS EXERCÍCIOS DESTA PÁGINA

SOLFEJO CORAL

www.zilahi.com.br - Todos os direitos reservados - Distribuição gratuita

8) – Modo Maior I, IV e V graus/ Modo menor

exemplo: C/Am – Tempo: Lento, acelerando aos poucos

2 vozes - sem uso de instrumentos acompanhadores

Executar sempre da esquerda para a direita>>> e depois, da direita para a esquerda<<<

SOLFEJOCORAL - Caderno de exercícios – Alexandre Zilahi - Todos os Direitos reservados – Distribuição gratuita

BASE

LA,	SI	DO	RÉ	MI	FÁ	SOL	LÁ	SI	DO'	SI	LA	SOL	FÁ	MI	RÉ	DO	SI	LA,
-----	----	----	----	----	----	-----	----	----	-----	----	----	-----	----	----	----	----	----	-----

A

DO,	RÉ	MI	FÁ	DO,	FÁ	: [:	DO,	RÉ	MI	FÁ	SOL	DO,	SOL
-----	----	----	----	-----	----	------	-----	----	----	----	-----	-----	-----

B

LÁ,	SI	DO	RÉ	LÁ,	RÉ	: [:	LÁ,	SI	DO	RÉ	MI	LÁ,	MI
-----	----	----	----	-----	----	------	-----	----	----	----	----	-----	----

C

DO,	FÁ	DO,	SOL	DO,	SI	LÁ,	LÁ,	RÉ	MI	LÁ,
-----	----	-----	-----	-----	----	-----	-----	----	----	-----

D

DO,	FÁ	MI	RÉ	SOL	FÁ	MI	LÁ	SOL	FÁ	MI	RÉ	DO,
-----	----	----	----	-----	----	----	----	-----	----	----	----	-----

E

DO,	MI	SOL	DO'	DO,		FÁ	LÁ	DO'	FÁ,		SOL	SI	RÉ	SOL,
-----	----	-----	-----	-----	--	----	----	-----	-----	--	-----	----	----	------

F

LÁ,	DO	MI	LÁ'	LÁ,		RÉ	FÁ	LÁ'	RÉ,		MI	SOL	SI	MI,
-----	----	----	-----	-----	--	----	----	-----	-----	--	----	-----	----	-----

G

(TODOS lêem a voz feminina e depois TODOS lêem a masculina separadas e então junta-se a 2 vozes)

LÁ,	RÉ	MI	LÁ'		LÁ'	MI	LÁ'	MI		DO,	FÁ	DO,	FÁ
DO,	FÁ	DO,	FÁ		DO,	SOL	DO,	SOL		LÁ,	RÉ	MI	LÁ,

DO,	SOL	DO,	SOL
LÁ'	MI	LÁ'	MI

H

MI	DO,	RÉ	SOL	DO,	FÁ	MI	SOL	LÁ'	SOL	MI	DO,
DO,	FÁ	SOL	DO,	LÁ,	RÉ	SOL	DO,	MI	RÉ	SOL	DO,

I

Devagar

DO,	MI	SOL	RÉ	FÁ	LA	MI	SOL	SI	FÁ	LÁ	DO	SOL	SI	RÉ'
-----	----	-----	----	----	----	----	-----	----	----	----	----	-----	----	-----

J

Devagar

LÁ'	SOL	RÉ	MI	DO,	FÁ	LÁ'	DO'	SI	LÁ	SOL	FÁ	MI	DO,
DO,	MI	FÁ	SOL	LÁ'	RÉ	FÁ	SOL	RÉ	FÁ	MI	LÁ'	SOL	LÁ'

ANTES DE PROSSEGUIR REFAÇA OS EXERCÍCIOS DESTA PÁGINA

9) – Exercícios - Tempo: Lento, acelerando aos poucos - 2 vezes **sem uso de instrumentos acompanhadores**
SOLFEJOCORAL - Caderno de exercícios – Alexandre Zilahi - Todos os Direitos reservados – Distribuição gratuita

A

DO.	FÁ	MI		SOL	LÁ	DO'		MI	FÁ	MI
DO,	FÁ	DO,		DO,	FÁ	MI		DO,	FÁ	DO,

B

LÁ	FÁ	MI		MI	FÁ	MI		MI	FÁ	MI		DO'	LÁ	DO'
FÁ	RÉ	DO,		DO,	FÁ	DO,		MI	RÉ	DO,		MI	FÁ	MI

C

SOL	MI	SOL	FÁ	MI		SOL	DO'	SOL	LÁ	DO'
DO,	DO,	DO,	RÉ	DO,		SOL	MI	SOL	FÁ	MI

D

SOL	LÁ	FÁ	MI		SOL	LÁ	SOL	LÁ	LÁ	DO'
DO,	LÁ,	LÁ,	DO,		DO,	FÁ	MI	FÁ	RÉ	DO,

E

DO'	SI	DO'		DO,	RÉ	MI		MI	SOL	MI
DO,	SOL	DO,		DO,	SI,	DO,		DO'	SI	DO'

F

DO'	SI	DO'		MI	RÉ	DO		DO'	SI	DO'		MI	RÉ	DO,
DO,	RÉ	DO,		DO,	SI	DO,		DO,	RÉ	MI		DO,	SI	DO,

G

LÁ,	MI	FÁ	MI		LÁ	SOL	FÁ	MI		LÁ	SOL	LÁ	FÁ	MI
LÁ,	LÁ,	LÁ,	LÁ,		LÁ,	DO	RÉ	MI		LÁ,	SI	DO	RÉ	MI

H

MI	SOL	FÁ	MI		DO,	SI	SI	DO,		MI	FÁ	FÁ	MI
DO'	SI	SI	DO'		MI	SOL	FÁ	MI		SOL	LÁ	SI	DO'

I

SOL	LÁ	SI	DÓ'		DÓ'	SI	LÁ	SOL		DO'	SI	DO'
SOL	LÁ	FÁ	MI		DO,	RÉ	DO,	DO,		MI	FÁ	MI

J

MI	FÁ	MI		SOL	LÁ	SOL	SI	DO'		LÁ	FÁ	MI
DO'	SI	DO'		DO,	FÁ	MI	RÉ	DO,		LÁ,	SI	DO

K

DO,	FÁ	MI	RÉ	DO,	MI	DO'	LÁ	FÁ	MI	LÁ,	DO	FÁ	MI
DO'	LA	SOL	SI	DO'	LÁ,	LÁ,	DO	RÉ	LÁ,	DO	LÁ,	RÉ	MI

ANTES DE PROSSEGUIR REFAÇA OS EXERCÍCIOS DESTA PÁGINA

10) – 3 VOZES - sem uso de instrumentos acompanhadores

Inserção: Sol , Ré e Mi (graves e agudos)



SOLFEJOCORAL - Caderno de exercícios – Alexandre Zilahi - Todos os Direitos reservados – Distribuição gratuita

As vozes se dividem em : grupo 1 agudas, grupo 2 médias e grupo 3 graves

Exemplo:

<i>Grupo 1</i>	<i>Agudas</i>	1	SOL	LÁ	DO'	SOL
<i>Grupo 2</i>	<i>Médias</i>	2	MI	RÉ	MI	DO,
<i>Grupo 3</i>	<i>Graves</i>	3	DO	FÁ	SOL	MI

A

1)	DO,	MI	SOL	SOL	MI	DO,		RÉ	FÁ	LÁ	LÁ	SOL
2)	DO,	MI	SOL	MI	DO,	DO,		RÉ	FÁ	LÁ	FÁ	MI
3)	DO,	MI	SOL	DO,	SOL	DO,		RÉ	FÁ	LÁ	RÉ	DÓ,

B

MI	SOL	SI	SI		FÁ	LÁ	DO'	DO'	SI	DO'
MI	SOL	SI	SOL		FÁ	LÁ	DO'	LÁ	SOL	LÁ
MI	SOL	SI	MI		FÁ	LÁ	DO'	FÁ	MI	FÁ

C

SOL,	SI	RÉ	RÉ		LÁ	DO	MI	MI	RÉ	MI
SOL.	SI	RÉ	SI		LÁ,	DO	MI	DO	SI	DO
SOL,	SI	RÉ	SOL'		LÁ,	DO	MI	LÁ'	SOL	LÁ'

D (mantendo a voz grave)

SOL	LÁ	SOL	LÁ :]	[:	LÁ	SI	:]	[:	SI	DO'	DO' :]
MI	FÁ	MI	MI :]	[:	FÁ	SOL	:]	[:	SOL	SOL	LÁ :]
DO,	DO,	DO,	DO, :]	[:	RÉ	RÉ	:]	[:	MI	MI	MI :]

E (mantendo a voz grave)

DO	RÉ :]	[:	RÉ	MI	MI :]	[:	MI	FÁ	FÁ :]	SOL	SOL
LÁ	LÁ :]	[:	SI	SI	DO :]	[:	DO	DO	RÉ :]	RÉ	MI
FÁ	FÁ :]	[:	SOL	SOL	SOL :]	[:	LÁ,	LÁ,	LÁ , :]	SI	DO

F (mantendo a voz média)

MI	FÁ	MI :]	[:	FÁ	SOL :]	[:	SOL	SOL	LÁ :]	[:	LÁ	LÁ :]
DO	DO	DO :]	[:	RÉ	RÉ :]	[:	MI	MI	MI :]	[:	FÁ	FÁ :]
SOL	LÁ	LÁ :]	[:	LÁ	SI :]	[:	DO	SI	DO :]	[:	RÉ	DO :]

11) - 3 VOZES - mantendo vozes (sequência) - sem uso de instrumentos acompanhadores

SOLFEJOCORAL - Caderno de exercícios – Alexandre Zilahi - Todos os Direitos reservados – Distribuição gratuita

G (mantendo a voz média)

DO	SI	SI :]	[: RÉ	DO	DO :]	SI	DO
SOL	SOL	SOL :]	[: LÁ	LÁ	LÁ :]	SOL	SOL
MI	MI	RÉ :]	[: FÁ	FÁ	MI :]	RÉ	MI

H (mantendo a voz aguda)

DO	DO	DO :]	[: RÉ	RÉ :]	[: MI	MI	MI :]	[: FÁ	FÁ :]
SOL	LÁ	LÁ :]	[: LÁ	SI :]	[: DO	SI	DO :]	[: RÉ	DO :]
MI	FÁ	MI :]	[: FÁ	SOL :]	[: SOL	SOL	LÁ :]	[: LÁ,	LÁ, :]

I (mantendo a voz aguda)

SOL	SOL	SOL :]	[: LÁ	LÁ	LÁ :]	SOL	SOL
MI	MI	RÉ :]	[: FÁ	FÁ	MI :]	RÉ	MI
DO	SI	SI :]	[: RÉ	DO	DO :]	SI	DO

J (mantendo e introduzindo o VII grau Modo Maior, ex.: Do)

SOL	LÁ	SOL	SOL	LÁ	SI	DO	DO	RÉ	MI
MI	FÁ	RÉ	MI	FÁ	FÁ	SOL	LÁ	SI	DO
DO	DO	SI	DO	RÉ	RÉ	MI	FÁ	FÁ	SOL

K

DO	RÉ	RÉ	DO	DO	RÉ	RÉ	MI
LÁ	LÁ	SI	SOL	LÁ	LÁ	SI	DO
FÁ	FÁ	FÁ	MI	MI	FÁ	FÁ	SOL

L

LÁ	LÁ	SI	DO	RÉ	RÉ	DO	DO	RÉ	RÉ	MI
MI	FÁ	FÁ	SOL	LÁ	SI	LÁ	LÁ	LÁ	SI	DO
DO	DO	RÉ	MI	FÁ	FÁ	MI	FÁ	FÁ	FÁ	SOL

M (paralelos)

SOL	LÁ	SI	DO		LÁ	SI	DO	
MI	FÁ	FÁ	SOL		FÁ	FÁ	SOL	
DO	DO	RÉ	MI		RÉ	RÉ	MI	

N

SI	SI	SOL		LÁ	SI	DO
SOL	FÁ	MI		MI	FÁ	SOL
RÉ	RÉ	DO		DO	RÉ	MI

ANTES DE PROSSEGUIR REFAÇA OS EXERCÍCIOS DESTA PÁGINA

12) - 3 VOZES - MANTENDO E SALTANDO sem uso de instrumentos acompanhadores

SOLFEJOCORAL - Caderno de exercícios – Alexandre Zilahi - Todos os Direitos reservados – Distribuição gratuita

A

SOL	LÁ	SI	DO	DO	LÁ	LÁ	SI	DO
MI	FÁ	SOL	SOL	LÁ	FÁ	FÁ	SOL	SOL
DO	DO	RÉ	MI	FÁ	DO	RÉ	RÉ	MI

B

LÁ	SI	DO	DO	LÁ	SI	DO
FÁ	SOL	SOL	LÁ	FÁ	SOL	SOL
RÉ	RÉ	MI	FÁ	RÉ	RÉ	MI

C

SI	DO	LÁ	LÁ	LÁ	LÁ	SI	DO
SOL	LÁ	FÁ	FÁ	MI	FÁ	SOL	SOL
MI	MI	RÉ	DO	DO	RÉ	RÉ	MI

D

DO	RÉ	DO	LÁ	SOL	SOL	LÁ	SOL	SOL
LÁ	SI	LÁ	FÁ	MI	RÉ	MI	RÉ	MI
FÁ	SOL	MI	RÉ	DO	SI	DO	SI	DO

E

RÉ	DO	DO	RÉ	DO	DO	LÁ	SI	DO
SI	SOL	LÁ	LÁ	LÁ	SOL	FÁ	SOL	SOL
SOL	MI	MI	FÁ	FÁ	MI	RÉ	RÉ	MI

F

MI	RÉ	RÉ	SI	DO	DO	SI	DO
DO	LÁ	SI	SOL	LÁ	LÁ	SOL	SOL
LÁ	FÁ	SOL	MI	MI	FÁ	RÉ	MI

G (graus conjuntos/paralelos)

LÁ	SI	DO	RÉ	RÉ	MI
MI	FÁ	SOL	LÁ	SI	DO
DO	RÉ	MI	FÁ	SOL	LÁ

H

MI	SOL	LÁ	LÁ	SI	DO
DO	RÉ	MI	FÁ	SOL	LÁ
LÁ	SI	DO	DO	RÉ	MI

I

DO	RÉ	MI	FÁ	SOL	LÁ
LÁ	SI	DO	RÉ	RÉ	MI
FÁ	FÁ	SOL	LÁ	SI	DO

ANTES DE PROSSEGUIR REFAÇA OS EXERCÍCIOS DESTA PÁGINA

13) – 3 VOZES – EXERCÍCIOS - sem uso de instrumentos acompanhadores

SOLFEJOCORAL - Caderno de exercícios – Alexandre Zilahi - Todos os Direitos reservados – Distribuição gratuita

A

SOL	LÁ	FÁ	MI	LÁ	LÁ	SI	DO
MI	MI	DO	DO	FÁ	FÁ	SOL	SOL
DO	DO	LÁ	LÁ	DO	RÉ	RÉ	MI

B

SOL	LÁ	FÁ	FÁ	SOL	SOL	LÁ	LÁ	SI	DO
MI	MI	DO	RÉ	RÉ	MI	MI	FÁ	SOL	SOL
SI	DO	LÁ	LÁ	SI	SI	DO	RE	RÉ	MI

C

DO	DO	RÉ	RÉ	MI	RÉ	DO	DO	DO
LÁ	LÁ	LÁ	SI	SI	SI	SOL	LÁ	SOL
MI	FÁ	FÁ	SOL	SOL	SOL	MI	FÁ	MI

D

LÁ	LÁ	SI	SI	DO	SI	LÁ	LÁ	LÁ	SOL	SOL
FA	FA	SOL	SOL	SOL	SOL	MI	FA	MI	RÉ	MI
DO	RE	RE	MI	MI	MI	DO	RE	DO	SI	DO

E

SI	SI	DO	DO	RÉ	DO	LÁ	SI	DO
SOL	SOL	SOL	LÁ	LÁ	LÁ	FÁ	SOL	SOL
RÉ	MI	MI	FÁ	FÁ	FÁ	RÉ	MI	MI

F

LÁ	LÁ	SI	DO	SI	LÁ	SOL	LÁ	SI	LÁ	SOL
FÁ	FÁ	SOL	SOL	SOL	FÁ	MI	FÁ	FÁ	FÁ	MI
DO	RÉ	RÉ	MI	MI	RÉ	DO	DO	RÉ	DO	DO

G

SI	LÁ	SI	SI	LÁ	LÁ	SI	LÁ	SI	LÁ	SOL
SOL	MI	SOL	SOL	FÁ	MI	SOL	FÁ	SOL	FÁ	MI
RÉ	DO	RÉ	MI	RÉ	DO	RÉ	RÉ	RÉ	RÉ	DO

ANTES DE PROSSEGUIR REFAÇA OS EXERCÍCIOS DESTA PÁGINA**A partir deste ponto, passamos a 4 vozes.**

As tessituras agora, serão as mesmas que se usam em um Côro a 4 vozes:

Sopranos Do3 a Fá/Sol 4 (aproximadamente)

Mezzos/Contraltos Sol2 a Si/Do 3 (aproximadamente)

Tenores Do2 a Fá/Sol3 (aproximadamente)

Barítonos/Baixos Sol 1 a Ré/Mi3 (aproximadamente)

(a vírgula à direita [ex.:Do,] indica o GRAVE e a linha superior à direita [ex.:Do'] indica o AGUDO)**Executar sempre da esquerda para a direita>>> e depois, da direita para a esquerda<<<**

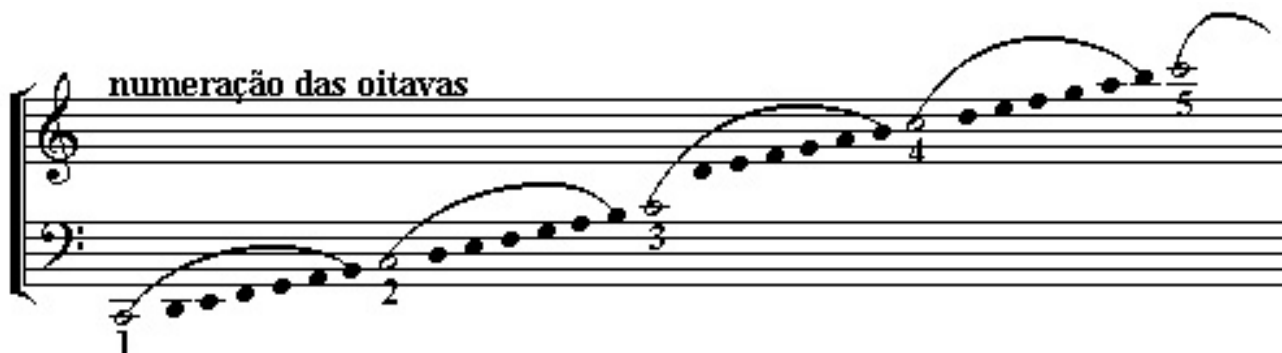
14) – 4 VOZES – Oitavas - sem uso de instrumentos acompanhadores

SOLFEJOCORAL - Caderno de exercícios – Alexandre Zilahi - Todos os Direitos reservados – Distribuição gratuita

EXEMPLOS:

(vírgula à direita: GRAVE, linha superior à direita: AGUDO, sem linha: MÉDIO)

Soprano	SOL (sol 3)	DO' (do 4)	SOL' (sol 4)	DO' (do 4)
Contralto	MI (mi 3)	SOL (sol 3)	DO' (do 4)	MI (mi 3)
Tenor	DO' (do 3)	MI' (mi 3)	MI (mi 3)	LÁ (lá 2)
Baixo	DO, (do 2)	DO, (do 2)	DO' (do 3)	LÁ, (lá 1)

**sem uso de instrumentos acompanhadores**

Sop.	SOL (4)	LÁ	SOL	SOL	SI	LÁ	LA	SI	DO' (4)
Cont.	MI (3)	FÁ	RÉ	MI	SOL	MI	FÁ	SOL	SOL
Tenor	DO' (3)	DO'	SI	DO'	RÉ	DO'	RÉ	RÉ	MI
Baixo	DO, (2)	FÁ	SOL	DO, (2)	SOL, (1)	LÁ (1)	RÉ (2)	SOL' (2)	DO, (2)

(Numa mesma voz, a vírgula ou linha superior também indicam se é a nota de cima ou de baixo)**PRATICANDO:**

Soprano)	SOL	LÁ	SOL	SOL	SI	LÁ	SI	DO
Contralto)	MI	FÁ	RÉ	MI	SOL	FÁ	SOL	SOL
Tenor)	DO'	DO'	SI	DO'	RÉ	RÉ	RÉ	MI
Baixo)	DO,	FÁ	SOL	DO,	SOL,	RÉ	SOL'	DO,

Atenção às vírgulas abaixo e linhas acima, à direita!

LÁ, abaixo	LÁ	SOL	MI	DO, abaixo	DO' acima
LÁ, abaixo	MI	MI	MI	DO	MI
LÁ	DO'	SI	SI	LÁ	SOL
LÁ' acima	LÁ, abaixo	MI	SOL	FÁ	DO,

Quando se repete a nota não há necessidade de repetir a vírgula ou linha. Só se trocar de oitava!

FÁ	FÁ	MI	SOL	FÁ	SOL	FÁ	MI
DO,	RÉ	DO,	MI	RÉ	MI	RÉ	DO,
LÁ	LÁ	SOL	DO'	DO	DO	LÁ	SOL
FÁ'	DO,	DO	DO	DO	DO	DO	DO

ANTES DE PROSSEGUIR REFAÇA OS EXERCÍCIOS DESTA PÁGINA

15) – 4 VOZES – Sequências comuns - sem uso de instrumentos acompanhadores
 SOLFEJOCORAL - Caderno de exercícios – Alexandre Zilahi - Todos os Direitos reservados – Distribuição gratuita

A

Atenção às vírgulas abaixo e linhas acima, à direita!

Quando se repete a nota não há necessidade de repetir a vírgula ou linha. Só se trocar de oitava!

SOL	LÁ	SOL	SOL	LÁ	FÁ	SOL	SOL
MI	FÁ	RÉ	MI	MI	RÉ	RÉ	MI
DO'	DO	SI	DO'	DO	LÁ	SI	DO'
DO,	FÁ '	SOL	DO,	LÁ,	RÉ	SOL'	DO,

B

Atenção às vírgulas abaixo e linhas acima, à direita!

Quando se repete a nota não há necessidade de repetir a vírgula ou linha. Só se trocar de oitava!

DO'	DO	SI	DO	:] [:	LÁ	SOL	SOL	FÁ	MI
SOL	LÁ	SOL	SOL	:] [:	FÁ	RÉ	MI	DO	DO
MI'	FÁ	RÉ	MI	:] [:	DO'	SI	DO	LÁ	SOL
DO,	FÁ	SOL	DO,	:] [:	FÁ	SOL	DO,	FÁ	DO,

C

Atenção às vírgulas abaixo e linhas acima, à direita!

Quando se repete a nota não há necessidade de repetir a vírgula ou linha. Só se trocar de oitava!

SOL	SOL	FÁ	MI	:] [:	DO'	SI	LÁ	SOL
RÉ	MI	DO	DO	:] [:	SOL'	SOL	FÁ	RÉ
SI	SI	LÁ	SOL	:] [:	MI'	MI'	DO'	SI
SOL'	MI	FÁ	DO,	:] [:	DO,	MI	FÁ	SOL

D

Atenção às vírgulas abaixo e linhas acima, à direita!

Quando se repete a nota não há necessidade de repetir a vírgula ou linha. Só se trocar de oitava!

DO'	SI	LÁ	SOL	FÁ	MI	RÉ	DO	RÉ	MI
SOL	SOL	MI	MI	DO	DO	LÁ,	LA,	SI	DO
MI'	RÉ	DO	SI	LÁ	SOL	FÁ	MI	SOL	SOL
DO'	SOL	LÁ	MI	FÁ	DO,	RÉ	LÁ,	SOL,	DO

E

Atenção às vírgulas abaixo e linhas acima, à direita!

Quando se repete a nota não há necessidade de repetir a vírgula ou linha. Só se trocar de oitava!

SOL	SOL	FÁ	RÉ	:] [:	SOL	LÁ	MI	SOL	SOL
RÉ	MI	DO	SI	:] [:	RÉ	FÁ	DO,	RÉ	MI
SI	SI	LÁ	SOL	:] [:	SI	DO	SOL	SI	DO'
SOL'	MI	FÁ	SOL	:] [:	SOL	FÁ	DO,	SOL	DO

F

Atenção às vírgulas abaixo e linhas acima, à direita!

Quando se repete a nota não há necessidade de repetir a vírgula ou linha. Só se trocar de oitava!

SOL	DO	MI'	DO	LÁ	SI	DO
MI	MI	SOL	MI	FÁ	SOL	SOL
DO'	SOL	DO	DO	DO	RÉ	DO
DO,	DO	DO	DO	FÁ	RÉ,	MI

ANTES DE PROSSEGUIR REFAÇA OS EXERCÍCIOS DESTA PÁGINA

16) – 4 VOZES – Inserção de Sétimas menores - sem uso de instrumentos acompanhadores

SOLFEJOCORAL - Caderno de exercícios – Alexandre Zilahi - Todos os Direitos reservados – Distribuição gratuita

A

Atenção às virgulas abaixo e linhas acima, à direita!

MI	SOL	FÁ	MI	DO'	LÁ	SOL	SOL
DO,	RÉ	RÉ	DO	MI	FÁ	FÁ	MI
SOL	SOL	SI	SOL	LÁ	DO	SI	DO
DO,	SI	SOL,	DO	LA,	RÉ	SOL'	DO,

B

Atenção às virgulas abaixo e linhas acima, à direita!

SI	MI	SOL	SOL	DO,	FÁ	FÁ	MI
RÉ	DO	RÉ	DO	LÁ,	DO	RÉ	DO
SOL	SOL	FÁ	MI	FÁ	LÁ	SI	SOL
SOL,	LÁ	SI	DO	RÉ	RÉ	SOL,	DO

C

Atenção às virgulas abaixo e linhas acima, à direita!

SOL	SOL	SOL	SOL	DO,	LÁ	SI	DO'
SI	SI	DO	SI	DO	DO	RÉ	MI
RÉ'	RÉ	MI'	FÁ	MI	FÁ	SOL	SOL
SOL'	MI	LÁ,	RÉ	SOL,	DO	FÁ'	DO,

D

Atenção às virgulas abaixo e linhas acima, à direita!

SOL	SOL	LÁ	SI	DO'	DO	MI'	RÉ	MI
RÉ	MI	FÁ	FÁ	MI	FÁ	SOL	FÁ	SOL
SOL	DO'	DO	RÉ	SOL	LÁ	DO	SI	DO
SI,	DO	FÁ'	RÉ	DO,	DO	DO	SOL,	DO

E

Atenção às virgulas abaixo e linhas acima, à direita!

SOL	LÁ	LÁ	RÉ'	SI	LÁ	SOL	DO'	DO
MI	FÁ	FÁ	FÁ	SOL	FÁ	MI	MI	MI
DO'	DO	RÉ	LÁ	RÉ'	DO	DO	SOL,	DO'
DO,	FÁ	RÉ	RÉ	SOL'	FÁ	SOL	SOL	DO,

F

Atenção às virgulas abaixo e linhas acima, à direita!

LÁ	SI	DO	RÉ	DO	SI	DO	RÉ	DO
FÁ	FÁ	SOL	LÁ	SOL	SOL	MI	FÁ	MI
DO'	RÉ	DO	FÁ'	MI	RÉ	DO	SI	SOL
FÁ	RÉ	MI	FÁ	SOL	SOL	DO,	SOL,	DO

ANTES DE PROSEGUIR REFAÇA OS EXERCÍCIOS DESTA PÁGINA

sem uso de instrumentos acompanhadores

17) – 4 VOZES – TONALIDADES COM 1 ACIDENTE (# OU b)

SOLFEJOCORAL - Caderno de exercícios – Alexandre Zilahi - Todos os Direitos reservados – Distribuição gratuita

SOL Maior (1 #) [TODAS as vozes juntas]

SOL	LÁ	SI	DO	RÉ	MI	FÁ#	SOL	FÁ#	MI	RÉ	DO	SI	LÁ	SOL
-----	----	----	----	----	----	-----	-----	-----	----	----	----	----	----	-----

SOL,	LÁ	SOL	SI	SOL	DO	SOL	RÉ	SOL	MI	SOL	FÁ#	SOL'	SOL,
------	----	-----	----	-----	----	-----	----	-----	----	-----	-----	------	------

SOL	FÁ#	SOL	RÉ	MI	FÁ#	SOL	RE	FÁ#	SOL	SI	RÉ	SOL	FÁ#	SOL
-----	-----	-----	----	----	-----	-----	----	-----	-----	----	----	-----	-----	-----

Exemplo a 4 vozes (Bach):

SOL	SOL	FÁ#	MI	RÉ	SOL	LÁ	SI
RÉ	MI	RÉ	DO	DO	SI	RÉ	RÉ
SI	SI	SI	SOL	FÁ#	SOL	FÁ#	SOL
SOL'	MI,	SI,	DO	RÉ	MI	RÉ	SOL,

FÁ Maior (1 b) [TODAS as vozes juntas]

FÁ	SOL	LÁ	Sib	DO	RÉ	MI	FÁ	MI	RÉ	DO	Sib	LA	SOL	FÁ
----	-----	----	-----	----	----	----	----	----	----	----	-----	----	-----	----

FÁ,	SOL	FÁ	LÁ	FÁ	Sib	FÁ	DO	FÁ	RÉ	FÁ	MI	FÁ'	FÁ,
-----	-----	----	----	----	-----	----	----	----	----	----	----	-----	-----

FÁ	MI	FÁ	DO	RÉ	MI	FÁ	DO	MI	FÁ	LÁ	DO	FÁ	MI	FÁ
----	----	----	----	----	----	----	----	----	----	----	----	----	----	----

Exemplo a 4 vozes (Bach):

LÁ	SI	DO	DO	RÉ	MI	FÁ
FÁ	MI	FÁ	LÁ	Si b	SOL	LÁ
DO	SI	LÁ	FÁ'	FÁ	DO	DO
FÁ	SOL	LÁ	FÁ	Si b	DO'	FÁ,

DEVAGAR:

SOL	SOL	SI	SI	DO	RÉ	RÉ	SI	RÉ	RÉ
RÉ	MI	SOL	SOL	MI	FÁ#	FÁ#	SOL	FÁ#	SOL
SI	DO	RÉ	RÉ	DO	SI	RÉ	RÉ	DO	SI
SOL'	DO,	SOL,	SOL'	LÁ	SI	LÁ	SOL	LÁ	SOL

FÁ	FÁ	FÁ	MI	MI	FÁ	FÁ	SOL	MI	FÁ
DO	RÉ	RÉ	DO	DO	RÉ	RÉ	RÉ	DO	DO
LÁ	LÁ	Sib	SOL	LÁ	LÁ	Sib	Sib	SOL	LÁ
FÁ	RÉ,	Sib,	DO	LÁ,	RÉ	Sib	SOL,	DO	FÁ,

FÁ	FÁ#	SOL	SOL	LÁ	Sib	SOL	LÁ	LÁ	SI	Sib	LÁ
DO	RÉ	RÉ	MI	FÁ	FÁ	MI	MI	FÁ#	SOL	SOL	FÁ
LÁ	LÁ	SI	DO	DO	RÉ	DO	DO	DO	RÉ	MI	DO
FÁ	RÉ,	SOL,	DO	FÁ'	Sib,	DO	LÁ,	RÉ	SOL,	DO	FÁ,

ANTES DE PROSSEGUIR REFAÇA OS EXERCÍCIOS DESTA PÁGINA

18 – 4 VOZES – TONALIDADES COM 2 ACIDENTES (# OU b)**RÉ Maior (2 #) [TODAS as vozes juntas]**

RÉ	MI	FÁ#	SOL	LÁ	SI	DO#	RÉ	DO#	SI	LÁ	SOL	FÁ#	MI	RÉ
----	----	-----	-----	----	----	-----	----	-----	----	----	-----	-----	----	----

sem uso de instrumentos acompanhadores

RÉ	MI	RÉ	FÁ#	RÉ	SOL	RÉ	LÁ	RÉ	SI	RÉ	DO#	RÉ'	RÉ,
----	----	----	-----	----	-----	----	----	----	----	----	-----	-----	-----

RÉ	DO#	RÉ	LÁ	SI	DO#	RÉ	LÁ	DO#	RÉ	FÁ#	LÁ	RÉ	DO#	RÉ
----	-----	----	----	----	-----	----	----	-----	----	-----	----	----	-----	----

Exemplo a 4 vozes (Bach):

RÉ,	LÁ	SI	DO#	RÉ	RÉ	MI	RÉ
LÁ,	RÉ	RÉ	SOL	SOL	FÁ#	SOL	FÁ#
FÁ#,	FÁ#,	SOL	LÁ	SI	LÁ	DO#	LÁ
RÉ,	RÉ,	SOL'	MI	SI,	RÉ	LÁ,	RÉ

Si b Maior (2 b) [TODAS as vozes juntas]

Sib	DO	RÉ	Mib	FÁ	SOL	LÁ	Sib	LÁ	SOL	FÁ	Mib	RÉ	DO	Sib
-----	----	----	-----	----	-----	----	-----	----	-----	----	-----	----	----	-----

Sib	DO	Sib	RÉ	Sib	Mib	Sib	FÁ	Sib	FÁ	SOL	LÁ	Sib'	Sib,
-----	----	-----	----	-----	-----	-----	----	-----	----	-----	----	------	------

Sib	LÁ	Sib	FÁ	SOL	LÁ	Sib	FÁ	LÁ	Sib	RÉ	FÁ	Sib	LÁ	Sib
-----	----	-----	----	-----	----	-----	----	----	-----	----	----	-----	----	-----

Exemplo a 4 vozes (Bach):

Sib	SOL	FÁ	Sib	DO	RÉ	Sib	LÁ	Sib
FÁ	Mib	RÉ	RÉ	Mib	FÁ	Mib	DO	RÉ
RÉ	DO	Sib	Sib	LÁ	Sib	SOL	FÁ	FÁ
Sib,	DO	RÉ	SOL'	FÁ	Sib ,	Mib	FÁ	Sib'

DEVAGAR:

RÉ,	MI	FÁ#	FÁ#	SOL	LÁ	LÁ	SOL	FÁ#	FÁ#	MI
LÁ,	LÁ,	RÉ	RÉ	RÉ	MI	RÉ	SI	RÉ	RÉ	DO#
FÁ#,	SOL	LÁ	LÁ	SOL	MI	FÁ#	SOL	LÁ	LÁ	LÁ
RÉ	RÉ	RÉ	DO#	SI	DO#	RÉ	MI	FÁ#	SOL	LÁ'

FÁ	RÉ'	Sib	LÁ	SOL	SOL	FÁ	Sib'	RÉ
RÉ	FÁ	FÁ	FÁ	Mib	Mib	RÉ	RÉ	FÁ
Sib	Sib	Sib	DO	Sib	Sib	Sib	FÁ,	Sib'
Sib,	Sib	RÉ	Mib	Mib	Sib,	Sib	Sib	Sib

LÁ	FÁ#	MI	FÁ#	RÉ	MI	Mib	RÉ
FÁ#	RÉ	DO#	DO §	SI	Sib	LÁ	Sib
RÉ	LÁ	LÁ	LÁ	SOL	SOL	FÁ §	FÁ
RÉ,	RÉ	LÁ,	RÉ	SOL'	DO §,	FÁ §'	Sib,

ANTES DE PROSSEGUIR REFAÇA OS EXERCÍCIOS DESTA PÁGINA

SOLFEJO CORAL

www.zilahi.com.br - Todos os direitos reservados - Distribuição gratuita

SOLFEJOCORAL - Caderno de exercícios – Alexandre Zilahi - Todos os Direitos reservados – Distribuição gratuita

19) – 4 VOZES – TONALIDADES COM 3 ACIDENTES (# OU b)

LÁ Maior (3 #) [TODAS as vozes juntas]

LÁ	SI	DO#	RÉ	MI	FÁ#	SOL#	LÁ	SOL#	FÁ#	MI	RÉ	DO#	SI	LÁ
----	----	-----	----	----	-----	------	----	------	-----	----	----	-----	----	----

sem uso de instrumentos acompanhadores

LÁ,	SI	LÁ,	DO#	LÁ,	RÉ	LÁ,	MI	LÁ,	FÁ#	LÁ,	SOL#	LÁ'	LÁ,
-----	----	-----	-----	-----	----	-----	----	-----	-----	-----	------	-----	-----

LÁ	SOL#	LÁ	MI	FÁ#	SOL#	LÁ	MI	SOL#	LÁ	DO#	MI	LÁ	SOL#	LÁ
----	------	----	----	-----	------	----	----	------	----	-----	----	----	------	----

Exemplo a 4 vozes (Bach) :

LÁ	FÁ#	SOL#	LÁ	LÁ	SI	DO#	RÉ	MI
MI	RÉ	RÉ	MI	MI	MI	LÁ'	SOL#	LÁ
DO#	LÁ	SI	DO#	DO#	SI	LÁ	SI	DO#
LÁ,	RÉ	MI	LÁ,	LÁ'	SOL#	FÁ#	MI	LÁ,

Mi b Maior (3 b) [TODAS as vozes juntas]

Mib	FÁ	SOL	Lab	Sib	DO	RÉ	Mib	RÉ	DO	Sib	Lab	SOL	FÁ	Mib
-----	----	-----	-----	-----	----	----	-----	----	----	-----	-----	-----	----	-----

Mib	FÁ	Mib	SOL	Mib	Lab	Mib	Sib	Mib	DO	Mib	RÉ	Mib'	Mib,
-----	----	-----	-----	-----	-----	-----	-----	-----	----	-----	----	------	------

Mib	RÉ	Mib	Sib	DO	RÉ	Mib	Sib	RÉ	Mib	SOL	Sib	Mib	RÉ	Mib
-----	----	-----	-----	----	----	-----	-----	----	-----	-----	-----	-----	----	-----

Exemplo a 4 vozes (Bach):

SOL	FÁ	Mib	FÀ	SOL	Sib	Sib	Lab	SOL
Mib	Réb	DO	Sib	Sib	Mib	Mib	RÉ	Sib
Sib	Lab	SOL	FÁ	Mib	SOL	SOL	FÁ	Mib
Mib	Sib,	DO	RÈ	Mib	SOL	Láb	Sib	Mib

DEVAGAR:

Sib	Sol	Sol	Fá	Mib	Sol	Do'	Sib	Lab	Sol	Fá	Mib
Mib	Mib	Mib	Re	Sib	Mib	Mib	Mib	Ré	Mib	Ré	Mib
Sol	Sib	Sib	Lab	Sol	Sib	Lab	Sib	Sib	Sib	Lab	Sol
Mib	Mib	Sib,	Sib	Mib	Mib	Láb'	Sol	Fá	Mib	Sib,	Mib'

Lá	Sol#	Fá#	Sol#	Lá	Si	Do#	Lá	Ré	Si	Sol#	Lá
Do#	Mi	Fá#	Mi	Mi	Mi	Mi	Fá#	Fá#	Fá#	Mi	Mi
Mi	Lá'	Lá	Si	Lá	Sol#	Lá	Do#	Si	Si	Si	Do#
Lá,	Do#	Ré	Si	Do#	Mi	Lá'	Fá#	Si,	Ré	Mi	Lá,

ANTES DE PROSSEGUIR REFAÇA OS EXERCÍCIOS DESTA PÁGINA

www.zilahi.com.br - Todos os direitos reservados - Distribuição gratuita

20) – 4 VOZES – TONALIDADES COM 4 ACIDENTES (# OU b)

Mi Maior (4 #) [TODAS as vozes juntas]

MI	FÁ#	SOL#	LÁ	SI	DO#	RÉ#	MI	RÉ#	DO#	SI	LÁ	SOL#	FÁ#	MI
----	-----	------	----	----	-----	-----	----	-----	-----	----	----	------	-----	----

sem uso de instrumentos acompanhadores

LÁ,	SI	LÁ,	DO#	LÁ,	RÉ	LÁ,	MI	LÁ,	FÁ#	LÁ,	SOL#	LÁ'	LÁ,
-----	----	-----	-----	-----	----	-----	----	-----	-----	-----	------	-----	-----

LÁ	SOL#	LÁ	MI	FÁ#	SOL#	LÁ	MI	SOL#	LÁ	DO#	MI	LÁ	SOL#	LÁ
----	------	----	----	-----	------	----	----	------	----	-----	----	----	------	----

Exemplo a 4 vozes (Bach):

Si	Do#	SI	LÀ	LÁ	Sol#	Fá#	Sol#
Sol#	LA	Sol#	Fá#	Fá#	MI	Ré#	MI
MI'	MI	MI	Do#	SI	SI	SI	SI
MI	LÀ	MI	Fá#	RÉ	MI	SI	MI

La b Maior (4 b) [TODAS as vozes juntas]

Lab	Sib	DO	Réb	Mib	FÁ	SOL	Láb	SOL	FÁ	Mib	Réb	DO	Sib	Lab
-----	-----	----	-----	-----	----	-----	-----	-----	----	-----	-----	----	-----	-----

Lab	Sib	Lab	DO	Lab	Reb	Lab	Mib	Lab	FÁ	Lab	SOL	Lab'	Lab,
-----	-----	-----	----	-----	-----	-----	-----	-----	----	-----	-----	------	------

Lab	SOL	Lab	Mib	FÁ	SOL	Lab	Mib	SOL	Lab	DO	Mib	Lab'	SOL	Lab'
-----	-----	-----	-----	----	-----	-----	-----	-----	-----	----	-----	------	-----	------

Exemplo a 4 vozes (Bach):

Lab	Sib	DO	DO	DO	Reb	Mib	Mib
Mib	Mib	Mib	Mib	Mib	SOL	SOL	SOL
DO	Sib	Lab	Lab	Lab	Sib	DO	DO
Lab	SOL	Láb	Lab,	Láb'	SOL	DO	DO,

DEVAGAR:

Do	Sib	Láb	Lab	Lab	Lab	Sib	Sib	Do	Sib	Lab
Mib	Mib	Fá	Mib	Fá	Láb'	Fá	Sol	Lab	Sol	Lab
Lab	Sib	Do	Do	Réb	Mib	Réb	Réb	Mib	Réb	Do
Láb'	Sol	Fá	Mib	Réb	Do	Sib	Mib'	Lab,	Mib	Lab,

Mi '	Ré#	Do#	Si	Lá	Sol#	Fá#	Mi	Ré#	Fá#	Mi
Sol#	Fá#	Mi	Fá#	Mi	MI	Ré#	Mi	Ré#	Ré#	Mi
Si	Si	Lá	Si	Do#	Si	Si	Si	Si	Si	Si
Mi	Si '	Lá	Ré#	Mi	Mi	Lá '	Sol#	Fá#	Lá	Sol#

ANTES DE PROSSEGUIR REFAÇA OS EXERCÍCIOS DESTA PÁGINA

21) – 4 VOZES – TONALIDADES COM 5 ACIDENTES (# OU b)**SI Maior (5 #) [TODAS as vozes juntas]**

SI	DO#	RÉ#	MI	FÁ#	SOL#	LÁ#	SI	LÁ#	SOL#	FA#	MI	RÉ#	DO#	SI
----	-----	-----	----	-----	------	-----	----	-----	------	-----	----	-----	-----	----

sem uso de instrumentos acompanhadores

SI,	DO#	SI,	RE#	SI,	MI	SI,	FÁ#	SI,	SOL#	SI,	LÁ#	SI,	SI,
-----	-----	-----	-----	-----	----	-----	-----	-----	------	-----	-----	-----	-----

SI	LÁ#	SI	FÁ#	SOL#	LÁ#	SI	FÁ#	LÁ#	SI	RE#	FÁ#	SI	LÁ#	SI
----	-----	----	-----	------	-----	----	-----	-----	----	-----	-----	----	-----	----

Exemplo a 4 vozes (Bach):

SI	SI	LÁ	FÁ#	SI	DO#	RÉ#
FÁ#	FÁ#	MI	RÉ#	RÉ#	MI	FÁ#
RÉ#	RÉ#	DO#	SI	SI	LA#	SI
SI,	SI,	DO#	RÉ#	SOL#	FA#	SI

Ré b Maior (5 b) [TODAS as vozes juntas]

Réb	Mib	FÁ	Solb	Lab	Sib	DO	Réb	DO	Sib	Lab	Solb	FÁ	Mib	Réb
-----	-----	----	------	-----	-----	----	-----	----	-----	-----	------	----	-----	-----

Reb	Mib	Reb	FÁ	Reb	Solb	Reb	Lab	Reb	Sib	Reb	DO	Reb'	Reb,
-----	-----	-----	----	-----	------	-----	-----	-----	-----	-----	----	------	------

Reb	DO	Reb	Lab	Sib	DO	Reb	Lab	DO	Reb	FÁ	Lab	Reb'	DO	Reb,
-----	----	-----	-----	-----	----	-----	-----	----	-----	----	-----	------	----	------

Exemplo a 4 vozes (Bach):

Réb	Réb	Lab	Lab	Sib	Do	Réb	Réb
Lab	Lab	Reb	Reb	Reb	Solb	Solb	Fá
FÁ	Mib	Fá	Lab	Solb	Solb	Sib	Lab
Réb	Do	Reb	Fá	Solb	Mib	Sib	Réb

DEVAGAR:

Réb,	Mib	FÁ	FÁ	Solb	Láb	Láb	Solb	FÁ	FÁ	Mib
Láb,	Láb,	Réb	Réb	Réb	Mib	Réb	Sib	Réb	Réb	DO
FÁ,	Solb	Láb	Láb	Solb	Mib	FÁ	Solb	Láb	Láb	Láb
Réb	Réb	Réb	DO	Sib	DO	Réb	Mib	FÁ	Solb	Láb'

Si	Sol#	Fá#	Si	Do#	Ré#	Si	Lá#	Si
Fá#	Mi	Ré#	Ré#	Mi	Fá#	Mi	Do#	Ré#
Ré#	Do#	Si	Si	Lá#	Si	Sol#	Fá#	Fá#
Si,	Do#	Ré#	Sol#'	Fá#	Si ,	Mi	Fá#	Si'

ANTES DE PROSSEGUIR REFAÇA OS EXERCÍCIOS DESTA PÁGINA

SOLFEJOCORAL - Caderno de exercícios – Alexandre Zilahi - Todos os Direitos reservados – Distribuição gratuita

22) – 4 VOZES – TONALIDADES COM 6 ACIDENTES (# OU b)

Fá # Maior (6 #) [TODAS as vozes juntas]

Fa#	Sol#	Lá#	SI	Do#	Ré#	Mi#	Fá#	Mi#	Ré#	Do#	SI	Lá#	Sol#	Fá#
-----	------	-----	----	-----	-----	-----	-----	-----	-----	-----	----	-----	------	-----

sem uso de instrumentos acompanhadores

Fá#	Sol#	Fá#	Lá#	Fá#	SI	Fá#	DO#	Fá#	Ré#	Fá#	Mi#	Fá#'	Fá# ,
-----	------	-----	-----	-----	----	-----	-----	-----	-----	-----	-----	------	-------

Fá#	Mi#	Fá#	Do#	Ré#	Mi#	Fá#	Do#	Mi#	Fá#	Lá#	Do#	Fá#	Mi#	Fá#
-----	-----	-----	-----	-----	-----	-----	-----	-----	-----	-----	-----	-----	-----	-----

Exemplo a 4 vozes (Bach):

Lá#	SI	Dó#	Do#	Ré#	Mi#	Fá#
Fá#	Mi#	Fá#	Lá#	Si	Sol#	Lá#
Do#	SI	Lá#	Fá#'	Fá#	Do#	Do#
Fá#	Sol#	Lá#	Fá#	Si	Do#'	Fá# ,

Sol b Maior (6 b) [TODAS as vozes juntas]

Solb	Lab	Sib	Dob	Réb	Mib	FÁ	Solb	FÁ	Mib	Réb	Dob	Sib	Lab	Solb
------	-----	-----	-----	-----	-----	----	------	----	-----	-----	-----	-----	-----	------

Sol	Lab	Solb	Sib	Solb	Dob	Solb	Reb	Solb	Mib	Solb	FÁ	Solb'	Solb ,
-----	-----	------	-----	------	-----	------	-----	------	-----	------	----	-------	--------

Solb	FA	Solb	Reb	Mib	FÀ	Solb	Réb	FÀ	Solb	Sib	Reb	Solb'	Fá	Solb
------	----	------	-----	-----	----	------	-----	----	------	-----	-----	-------	----	------

Exemplo a 4 vozes (Bach):

Solb	Solb	FÁ	Mib	Réb	Solb	Láb	Sib
Réb	Mib	Réb	Dob	Dob	Sib	Réb	Réb
Sib	Sib	Sib	Solb	FÁ	Solb	FÁ	Solb
Solb'	Mib ,	Sib ,	Dob	Réb	Mib	Réb	Solb ,

ANTES DE PROSSEGUIR REFAÇA OS EXERCÍCIOS

23) – 4 VOZES – TONALIDADES COM 7 ACIDENTES (# OU b)

Do # Maior (vide Reb M) (7 #) [TODAS as vozes juntas]

Do#	Re#	Mi#	Fá#	Sol#	Lá#	Si#	Do#	Si#	La#	Sol#	Fá#	Mi#	Ré#	Do#
-----	-----	-----	-----	------	-----	-----	-----	-----	-----	------	-----	-----	-----	-----

sem uso de instrumentos acompanhadores

Do#	Ré#	Do#	MI#	Do#	Fá#	Do#	Sol#	Do#	Lá#	Do#	Si#	Do#''	Do# ,
-----	-----	-----	-----	-----	-----	-----	------	-----	-----	-----	-----	-------	-------

Do#	Si#	Do#	Sol#	La#	Si#	Do#	Sol#	Si#	Do#	Mi#	Sol#	Do#'	Si#	Do#
-----	-----	-----	------	-----	-----	-----	------	-----	-----	-----	------	------	-----	-----

Do b Maior (vide Si Maior) (7 b) [TODAS as vozes juntas]

Dob	Réb	Mib	Fáb	Solb	Láb	Sib	Dob	Sib	Láb	Solb	Fáb	Mib	Reb	Dob
-----	-----	-----	-----	------	-----	-----	-----	-----	-----	------	-----	-----	-----	-----

Dob	Reb	Dob	Mib	Dob	Fab	Dob	Solb	Dob	Láb	Dob	Sib	Dob'	Dob ,
-----	-----	-----	-----	-----	-----	-----	------	-----	-----	-----	-----	------	-------

Dob'	Sib	Dob'	Solb ,	Lab	Sib	Dob	Solb ,	Sib	Dob	Mib ,	Solb	Dob'	Sib	Dob'
------	-----	------	--------	-----	-----	-----	--------	-----	-----	-------	------	------	-----	------

ANTES DE PROSSEGUIR REFAÇA OS EXERCÍCIOS DESTA PÁGINA

sem uso de instrumentos acompanhadores

SOLFEJOCORAL - Caderno de exercícios – Alexandre Zilahi - Todos os Direitos reservados – Distribuição gratuita

24 - Leitura no pentagrama

Todos devem ler juntos cada uma das vozes ANTES de juntar as 4

Solfejo Coral

EXEMPLO: C

EXEMPLO: F

Alexandre Zilahi

	EXEMPLO: C	EXEMPLO: F
Soprano	SOL SOL SOL SOL LÁ Si b LÁ Sib	
Contralto	MI RÉ MI RÉ FÁ FÁ FÁ FÁ	
Tenor	DO SI DO SI DO RÉ DO RÉ	
Baixo	DO SOL DO SOL FÁ Si b FÁ Sib	

TODOS OS DIREITOS RESERVADOS

Exemplo:

SOL	LÁ	SOL	FÁ	SOL	FÁ	MI
MI	FÁ	MI	-DO-	-DO-	SI	-DO-
DO	DO	DO	LÁ	SOL	SOL	SOL
DO	DO	DO	FÁ	MI	RÉ	DO

Exemplo:

SOL

ANTES DE COMEÇAR, CANTE-SE A ESCALA DE SOL MAIOR

Soprano

Contralto

Tenor

Baixo

SI DO LÁ SOL LÁ LÁ SOL

SOL SOL FÁ# MI MI FÁ# RÉ RÉ

RÉ MI DO SI DO RÉ DO SI

SOL DO RÉ MI LÁ RÉ FÁ# SOL

TODOS OS DIREITOS RESERVADOS

Exemplo:

FÁ

ANTES DE COMEÇAR, CANTE-SE A ESCALA DE FÁ MAIOR

FÁ FÁ MI SOL LÁ LÁ SIb SIb LÁ

DO RÉ DO MI MI FÁ SOL FÁ

LÁ SIb SIb DO DO RÉ MI DO

FÁ SIb DO LÁ RÉ SOL DO FÁ

RÉ

Exemplo:

ANTES DE COMEÇAR, CANTE-SE A ESCALA DE RÉ MAIOR

Soprano

Contralto

Tenor

Baixo

RÉ DO# SI FÁ# LÁ SOL SOL FÁ#

FÁ# MI RÉ RÉ FÁ# MI MI RÉ

LÁ LÁ SI LÁ RÉ SI DO# LÁ

RÉ LÁ SOL FÁ# FÁ# RÉ MI LÁ RÉ

TODOS OS DIREITOS RESERVADOS

SI b

Exemplo:

ANTES DE COMEÇAR, CANTE-SE A ESCALA DE SI b MAIOR

SIb DO SIb SIb LÁ SIb SIb

FÁ FÁ SOL SOL FÁ SOL FÁ

RÉ MIb RÉ MIb MIb MIb RÉ

SIb LÁ SOL DO FÁ MIb SIb SIb

LÁ

Exemplo:

ANTES DE COMEÇAR, CANTE-SE A ESCALA DE LÁ MAIOR

Soprano

Contralto

Tenor

Baixo

MI RÉ SI LÁ FÁ# MI MI

LÁ FÁ# MI RÉ DO# DO# RÉ RÉ DO#

DO# LÁ SOL# LÁ LÁ SI LÁ

LÁ RÉ MI MI FÁ# RÉ SOL# LÁ

TODOS OS DIREITOS RESERVADOS

MI b

Exemplo:

ANTES DE COMEÇAR, CANTE-SE A ESCALA DE MI b MAIOR

SOL LÁb SOL LÁb SIb DO SIb

MIb MIb MIb FÁ SOL LÁb SOL

SOL DO DO RÉ MIb MIb MIb

MIb LÁb DO SIb SIb MIb MIb MIb

Exemplo:

MI

ANTES DE COMEÇAR, CANTE-SE A ESCALA DE MI MAIOR

Score for Soprano, Contralto, Tenor, and Baixo voices, showing the scale of E major (MI MAIOR). The score is written on four staves, each with a treble clef and a key signature of three sharps (F#, C#, G#). The notes are as follows:

Voz	1	2	3	4	5	6	7
Soprano	SI	LÁ	SOL#	LÁ	SOL#	LÁ	SOL#
Contralto	SOL#	FÁ#	MI	MI	MI	FÁ#	MI
Tenor	SI	SI	SI	DO#	DO#	RÉ# DO#	SI
Baixo	MI	RÉ#	SI MI	LÁ	DO#	SI	MI

TODOS OS DIREITOS RESERVADOS

LÁ b

Exemplo:

ANTES DE COMEÇAR, CANTE-SE A ESCALA DE LÁ MAIOR

Score for Soprano, Contralto, Tenor, and Baixo voices, showing the scale of D major (LÁ MAIOR). The score is written on four staves, each with a treble clef and a key signature of two sharps (F#, C#). The notes are as follows:

Voz	1	2	3	4	5	6	7
Soprano	DO RÉb	DO DO	RÉb Mib	FÁ RÉb	Mib	SIb	DO LÁb
Contralto	Mib Mib	FÁ Mib	FÁ SOL	SIb SOL	LÁb	FÁ RÉb	Mib DO
Tenor	LÁb SIb	LÁb LÁb	LÁb DO	RÉb SIb	DO	LÁb SOL	LÁb
Baixo	LÁb SOL	FÁ Mib	RÉb DO	SIb Mib	LÁb	RÉb Mib	LÁb

Alexandre Zilahi

Solfejo Coral no pentagrama

SI

Exemplo:

ANTES DE COMEÇAR, CANTE-SE A ESCALA DE SI MAIOR

Voz	1	2	3	4	5	6	7
Soprano	SI	LÁ#	SI	SI	SOL#	FÁ#	FÁ#
Contralto	FÁ#	FÁ#	MI	FÁ#	MI	MI	RÉ#
Tenor	RÉ#	MI	SI	SI	SI	LÁ#	SI
Baixo	SI	FÁ#	SOL#	RÉ#	MI	FÁ#	SI

TODOS OS DIREITOS RESERVADOS

RÉ b

Exemplo:

ANTES DE COMEÇAR, CANTE-SE A ESCALA DE RE b MAIOR

Voz	1	2	3	4	5	6	7	8
Soprano	RÉb	DO	SIb	LÁb	SOLb	FÁ	MIb	RÉb
Contralto	FÁ	MIb	FÁ	FÁ	RÉb	RÉb	DO	LÁb
Tenor	LÁb	LÁb	RÉb	DO	SIb	LÁb	SOLb	FÁ
Baixo	RÉb	LÁb	SIb	FÁ	SOLb	LÁb	LÁb	RÉb

www.zilahi.com.br

Exemplo:

FÁ #
ANTES DE COMEÇAR, CANTE-SE A ESCALA DE FÁ # MAIOR

Soprano

Contralto

Tenor

Baixo

DO# MI# RÉ# DO# SI SOL# LÁ# SI DO#

FÁ# SOL# FÁ# FÁ# MI# FÁ# SOL# LÁ#

LÁ# SI LÁ# RÉ# DO# SI DO# RÉ# MI# FÁ#

FÁ# DO# FÁ# SI DO# SI FÁ#

TODOS OS DIREITOS RESERVADOS

Exemplo:

SOL b
ANTES DE COMEÇAR, CANTE-SE A ESCALA DE SOL b MAIOR

Sib DOB RÉb DOB Sib DOB RÉb DOB DOB Sib

RÉb Mib FÁ SOLb LÁb FÁ Mib RÉb

SOLb SOLb DOB LÁb Sib LÁb LÁb SOLb

SOLb DOB LÁb RÉb Mib FÁ Mib RÉb SOLb SOLb

Exemplo:

DO #
ANTES DE COMEÇAR, CANTE-SE A ESCALA DE DO # MAIOR

Soprano

Contralto

Tenor

Baixo

DO# SOL# SOL# DO# DO# DO# DI# LÁ# SI# DO#

SOL# SOL# MI# SOL# FÁ# RÉ# RÉ# FÁ# MI#

MI# SI# SI# LÁ# SOL# SOL# SOL#

DO# RÉ# MI# FÁ# SOL# SOL# SOL# DO#

TODOS OS DIREITOS RESERVADOS

Exemplo:

DO b
ANTES DE COMEÇAR, CANTE-SE A ESCALA DE DO b MAIOR

SOLb SIb DOb LÁb LÁb SIb DOb

MIb RÉb MIb SOLb FÁb FÁb FÁb MIb

SOLb SOLb SOLb DOb DOb RÉb RÉb DOb

DOb SOLb SOLb DOb MIb FÁb MIb RÉb SOLb SOLb DOb